



OBRAZ IR WYKONANY ZA POMOCĄ  
KAMERY TERMOWIZYJNEJ SONE! KT-400

## Szkolenie w zakresie termowizji i bezkontaktowych pomiarów temperatury

### Charakterystyka

Tablica DB-THERMO jest nieodzownym urządzeniem podczas każdego szkolenia z pomiarów temperatury metodą bezdotykową, jak również z zakresu termowizji z zastosowaniem kamer termowizyjnych. DB-THERMO pozwala zrozumieć zjawiska związane z emisyjnością różnych materiałów oraz wpływu rodzaju powierzchni na pomiar temperatury.

Do zestawu DB-THERMO dołączona jest instrukcja opisująca wszystkie zagadnienia dotyczące termowizji.

Urządzenie znajduje się w solidnej obudowie walizkowej z odłączalną pokrywą.

Tablica DB-THERMO wyposażona jest w płytę grzejną o emisyjności 0,98 oraz płytki z powierzchnią matową i polerowaną, zbudowane z różnych typowych materiałów. Nad temperaturą płyty grzejnej czuwa sterownik programowalny. Użytkownik może sam wybrać temperaturę z zakresu 40...60°C. Aktualną temperaturę płyty pokazuje wyświetlacz LED.

#### Emisyjność płyty głównej (110 x 110 mm)

Materiał	Polerowany	Matowy
Aluminium czernione	-	0,98

#### Emisyjność materiałów (płytki 70 x 30 mm)

Materiał	Polerowany	Matowy
Miedź	0,03	0,20
Aluminium	0,10	0,30
Mosiądz	0,04	0,33
Poliwęglan	0,88	0,91
Szkło	0,84	0,90
Stal nierdzewna	0,84	0,90



Płytką ochronną



Solidna walizka

## Specyfikacja techniczna

### Nominalne warunki użytkowania

Zakres regulacji temperatury płyty	40°C...60°C
Pobór mocy	max. 250 VA
Dokładność wskazania temperatury płyty	±1%
Rozdzielczość wskazań temperatury	0,1°C
Rozdzielczość nastaw temperatury	0,1°C
Histereza	±3°C
Czas stabilizacji temperatury	<3 min

### Bezpieczeństwo elektryczne

Zabezpieczenie	2 x F 1 A 250 V
Zabezpieczenie termiczne	85°C

### Pozostałe dane techniczne

Zasilanie	230 V AC
Wyświetlacz	LED, 4 cyfry (11 mm) z ikonkami graficznymi
Wymiary płyty grzejnej	275 x 110 mm
Wymiary walizki	330 x 260 x 140 mm
Waga	ok. 3 kg

## Akcesoria standardowe



Osłona części czołowej (przesłona)

WAPOZOSL3

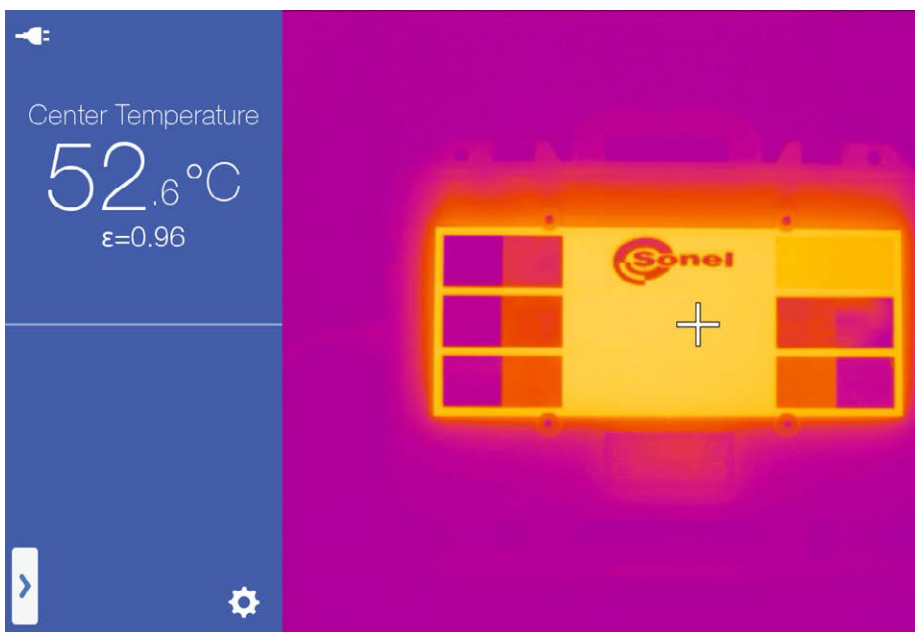


Przewód do zasilania 230 V (wtyk IEC C13)

WAPRZ1X8BLIEC



Instrukcja obsługi



Obraz termowizyjny - KT-670 ▲ i KT-400 ►

